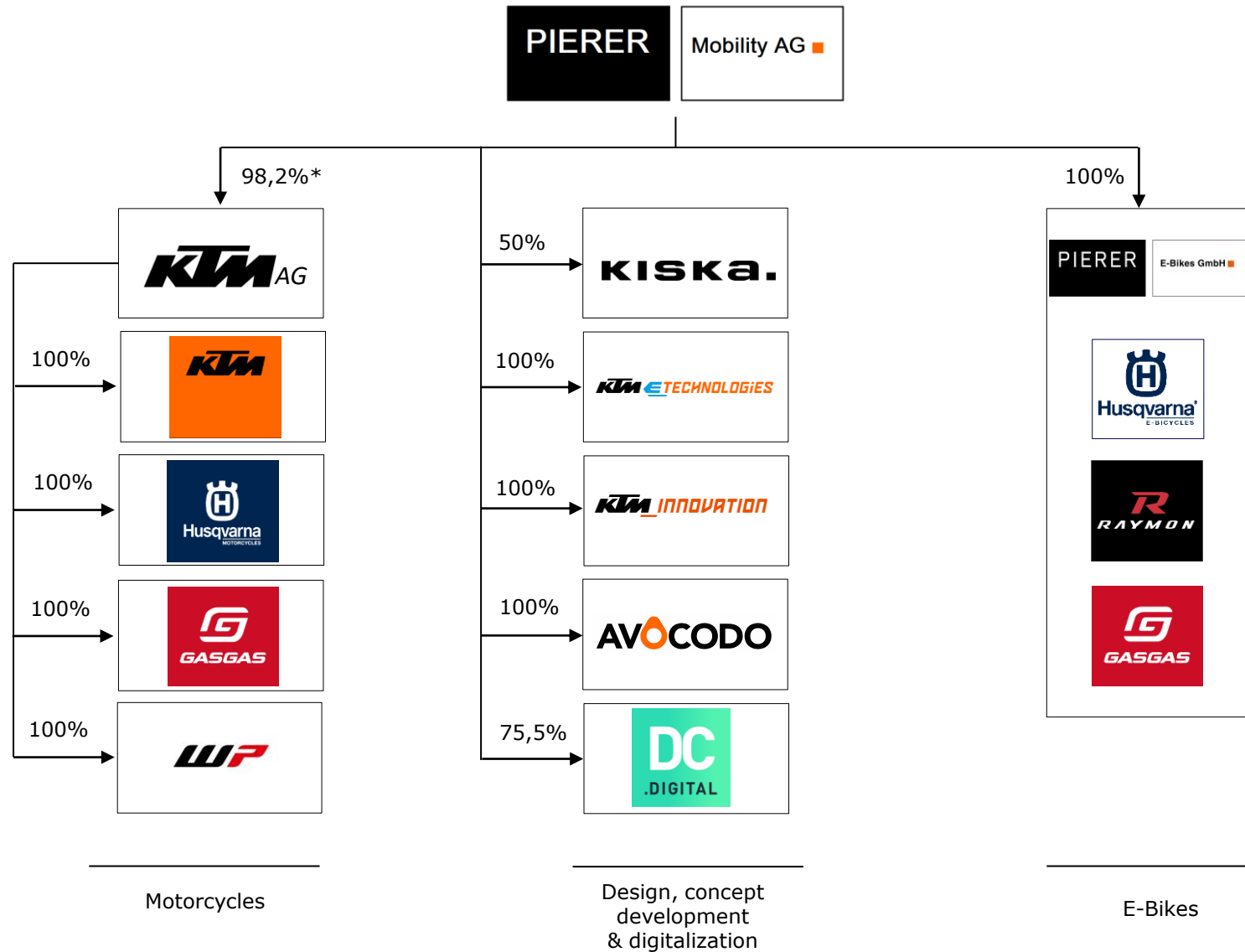


Konzernstruktur PIERER Mobility AG

vereinfachte Darstellung, 30. September 2021



***) Davon hält die PTW Holding AG 46,5%; diese Anteile werden mit Durchführung der Kapitalerhöhung gegen Sacheinlage in die Pierer Mobility AG eingebracht.**

Sonstige Beteiligungen: ACstyria Mobilitätscluster GmbH 12,3%; Platin 1483. GmbH 100%