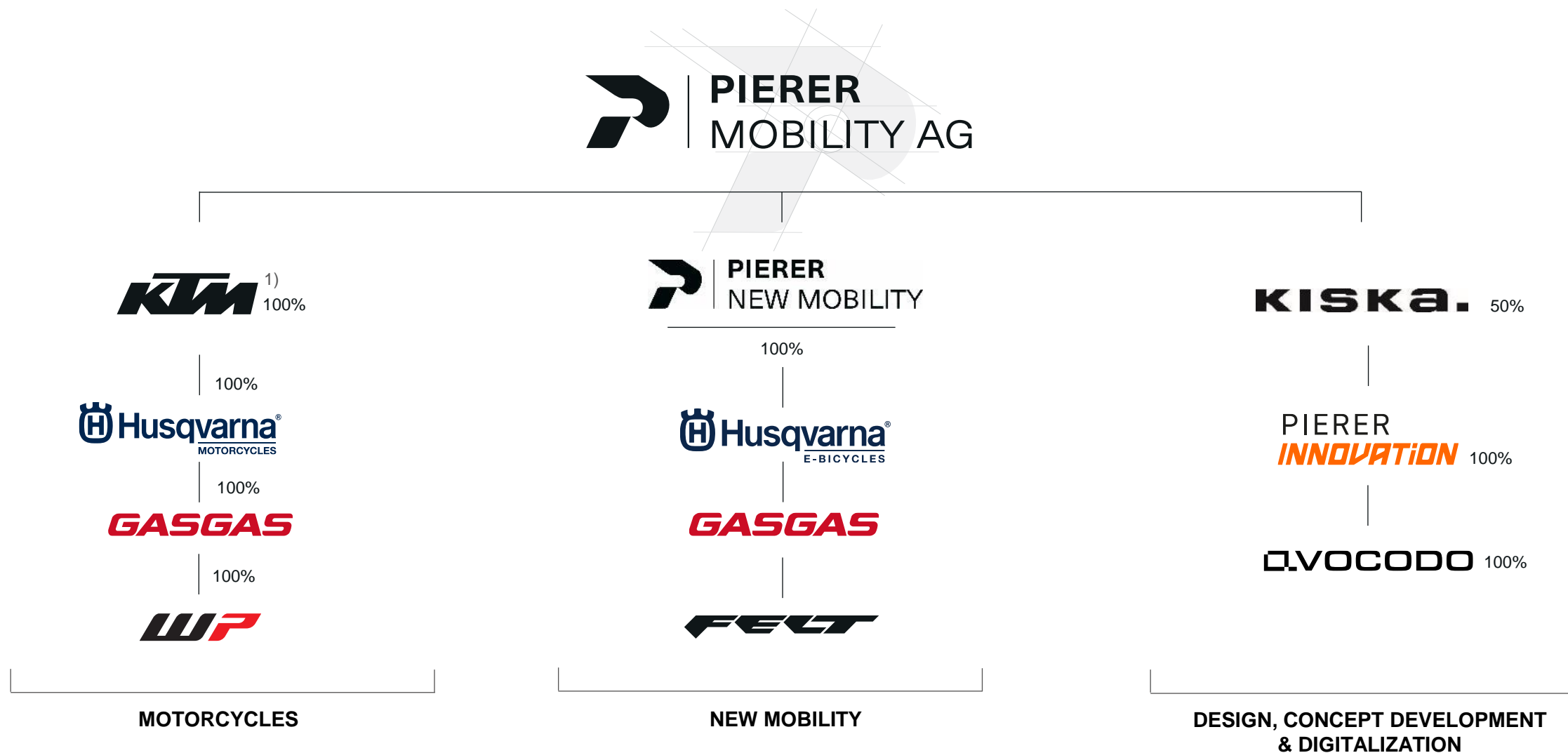


Konzernstruktur PIERER Mobility AG

vereinfachte Darstellung, Februar 2023



Sonstige Beteiligungen: ACStyria Mobilitätscluster GmbH 12,3%; Platin 1483. GmbH 100%, Pierer E-Commerce GmbH 100%

¹⁾ In dieser Darstellung steht **KT^M** für die KTM AG, die als Eigentümerin der Marke KTM Motorräder und Motorradzubehör unter dieser Marke herstellt und/oder vertreibt. Davon zu unterscheiden ist die KTM Fahrrad GmbH, die als exklusive Lizenznehmerin Fahrräder und Fahrradzubehör unter der Marke KTM herstellt und/oder vertreibt. Die KTM AG und die KTM Fahrrad GmbH sind weder gesellschaftsrechtlich miteinander verbunden noch kapitalmäßig oder anderweitig miteinander verflochten. Die PIERER Mobility-Gruppe produziert und vertreibt daher keine Fahrräder und Fahrradzubehör unter der Marke KTM, sondern unter den Marken wie Husqvarna, GASGAS, R Raymon oder FELT.